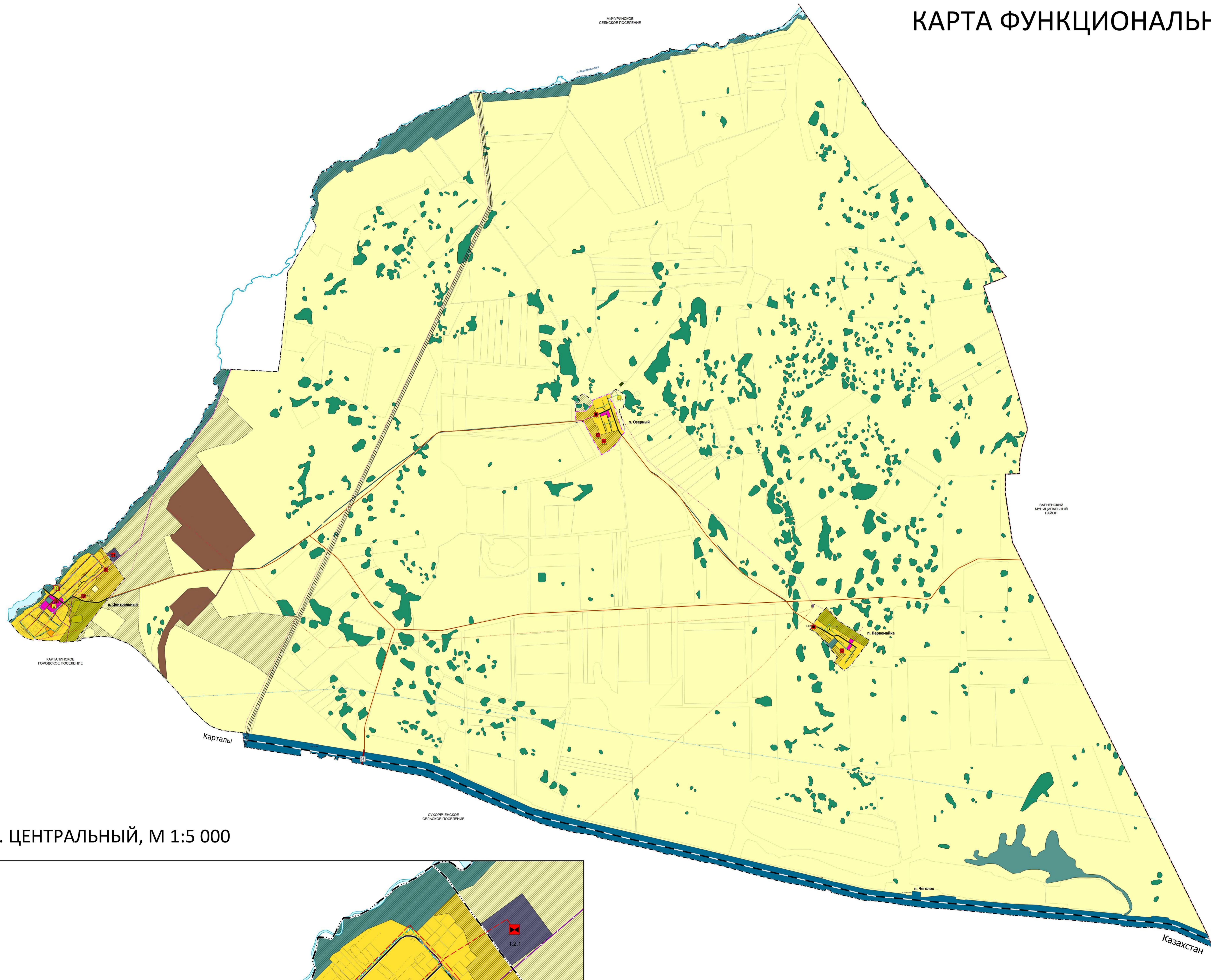




ПОЛТАВСКОЕ СЕЛЬСКОЕ ПОСЕЛЕНИЕ ГЕНЕРАЛЬНЫЙ ПЛАН

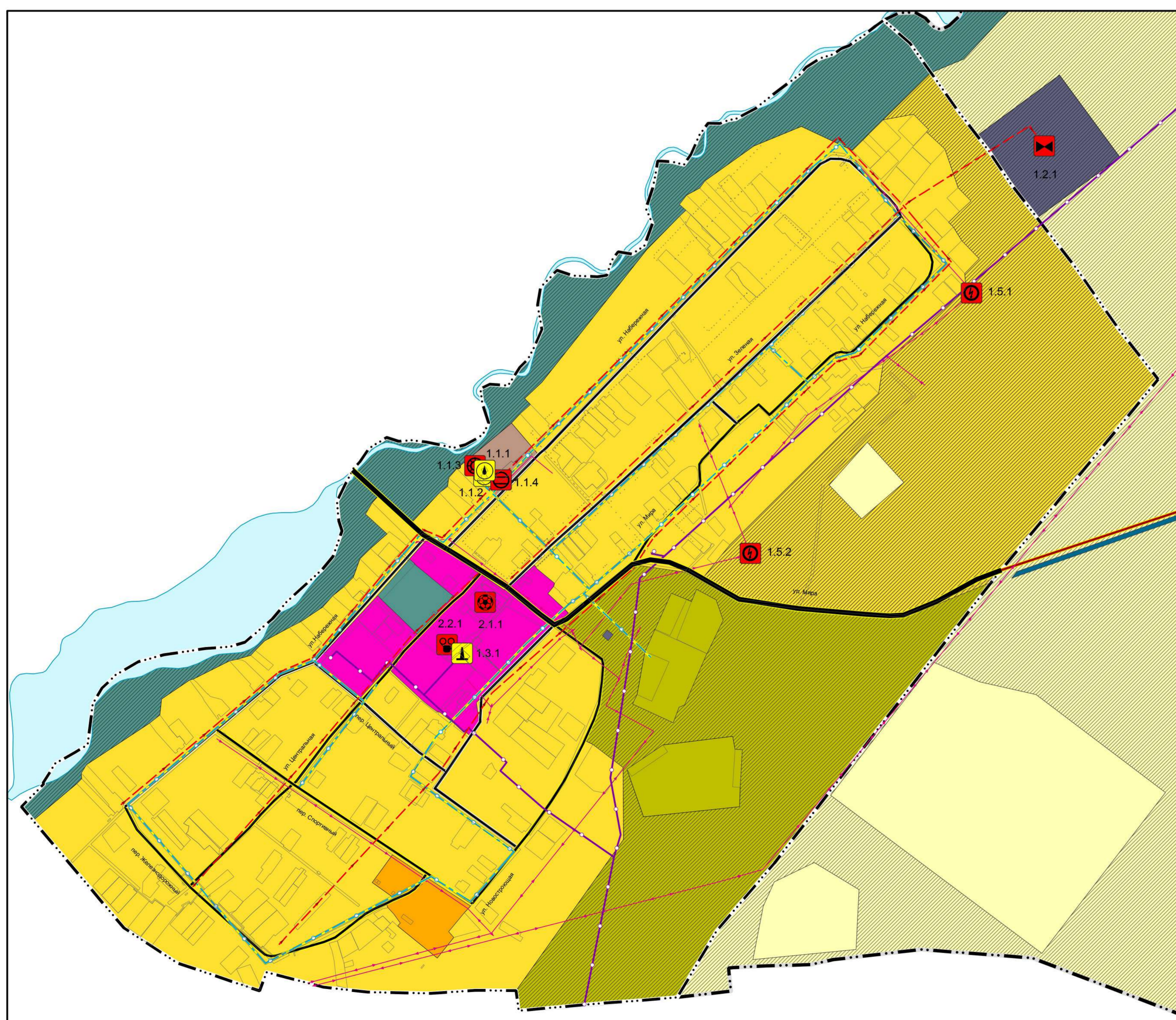
КАРТА ФУНКЦИОНАЛЬНЫХ ЗОН ПОСЕЛЕНИЯ



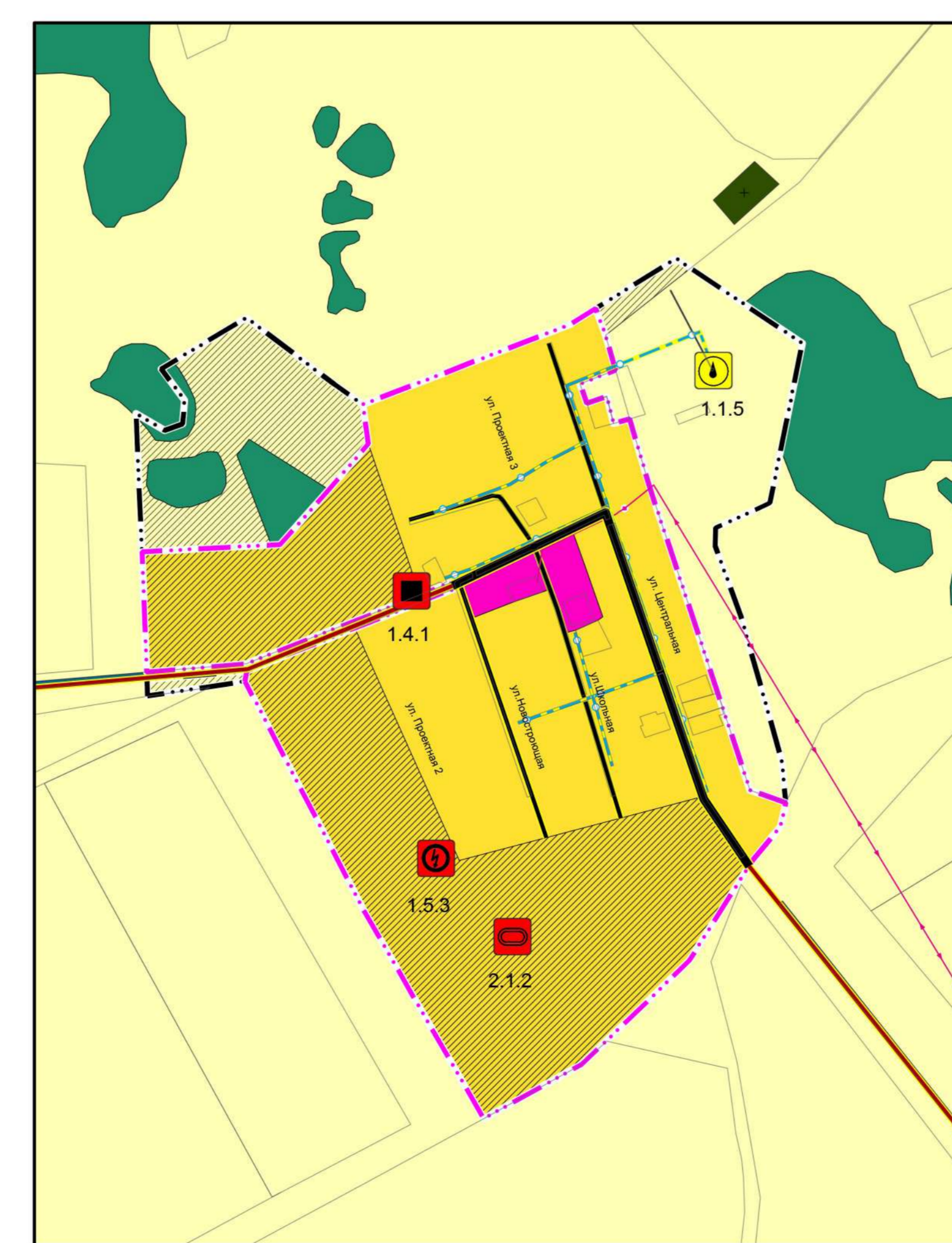
УСЛОВНЫЕ ОБОЗНАЧЕНИЯ:

Символ/Цвет	Наименование
ГРАНИЦЫ	
—	ГРАНИЦА МУНИЦИПАЛЬНОГО РАЙОНА
- - -	ГРАНИЦА СЕЛЬСКОГО ПОСЕЛЕНИЯ
· · · · ·	ГРАНИЦА НАСЕЛЕННОГО ПУНКТА
ФУНКЦИОНАЛЬНЫЕ ЗОНЫ	
ЖИЛЬНЫЕ ЗОНЫ	
■	ЗОНА ЗАСТРОЙКИ ИНДИВИДУАЛЬНЫМИ ЖИЛЬНЫМИ ДОМАМИ
■	ЗОНА ЗАСТРОЙКИ МАЛОЭТАЖНЫМИ ЖИЛЬНЫМИ ДОМАМИ
ОБЩЕСТВЕННО-ДЕЛОВЫЕ ЗОНЫ	
■	ОБЩЕСТВЕННО-ДЕЛОВЫЕ ЗОНЫ
■	ПРОИЗВОДСТВЕННЫЕ ЗОНЫ, ЗОНЫ ИНЖЕНЕРНОЙ И ТРАНСПОРТНОЙ ИНФРАСТРУКТУРЫ
■	ПРОИЗВОДСТВЕННАЯ ЗОНА
■	КОММУНАЛЬНО-СКЛАДСКАЯ ЗОНА
■	ЗОНА ИНЖЕНЕРНОЙ ИНФРАСТРУКТУРЫ
■	ЗОНА ТРАНСПОРТНОЙ ИНФРАСТРУКТУРЫ
ЗОНЫ СЕЛЬСКОХОЗЯЙСТВЕННОГО ИСПОЛЬЗОВАНИЯ	
■	ЗОНА СЕЛЬСКОХОЗЯЙСТВЕННОГО ИСПОЛЬЗОВАНИЯ
■	ПРОИЗВОДСТВЕННАЯ ЗОНА СЕЛЬСКОХОЗЯЙСТВЕННЫХ ПРЕДПРИЯТИЙ
ЗОНЫ РЕКРЕАЦИОННОГО НАЗНАЧЕНИЯ	
■	ЗОНА РЕКРЕАЦИОННОГО НАЗНАЧЕНИЯ
ЗОНА СПЕЦИАЛЬНОГО НАЗНАЧЕНИЯ	
■	ЗОНА СПЕЦИАЛЬНОГО НАЗНАЧЕНИЯ
ВОДНЫЕ ОБЪЕКТЫ	
—	ВОДОТОК (РЕКА, РУЧЕЙ, КАНАЛ)
—	РЕКИ И ВОДОЕМЫ
■	ЛЕСА
СУЩЕСТВУЮЩИЕ ЛИНЕЙНЫЕ ОБЪЕКТЫ	
ОБЪЕКТЫ ФЕДЕРАЛЬНОГО НАЗНАЧЕНИЯ:	
—	МАГИСТРАЛЬНЫЙ ГАЗОПРОВОД
—	ЖЕЛЕЗНОДОРОЖНЫЙ ПУТЬ ОБЩЕГО ПОЛЬЗОВАНИЯ
ОБЪЕКТЫ РЕГИОНАЛЬНОГО НАЗНАЧЕНИЯ:	
—	АВТОМОБИЛЬНЫЕ ДОРОГИ ОБЩЕГО ПОЛЬЗОВАНИЯ РЕГИОНАЛЬНОГО ИЛИ МЕЖМУНИЦИПАЛЬНОГО НАЗНАЧЕНИЯ
—	ЛИНИИ ЭЛЕКТРОПЕРЕДАЧИ 110 КВ
ОБЪЕКТЫ МЕСТНОГО НАЗНАЧЕНИЯ:	
—	АВТОМОБИЛЬНЫЕ ДОРОГИ ОБЩЕГО ПОЛЬЗОВАНИЯ МЕСТНОГО НАЗНАЧЕНИЯ
—	ОСНОВНАЯ УЛИЦА СЕЛЬСКОГО НАСЕЛЕННОГО ПУНКТА
—	МЕСТНЫЕ УЛИЦЫ И ДОРОГИ
—	ЛИНИИ ЭЛЕКТРОПЕРЕДАЧИ 35 КВ
—	ЛИНИИ ЭЛЕКТРОПЕРЕДАЧИ 10 КВ
—	ГАЗОПРОВОД РАСПРЕДЕЛИТЕЛЬНЫЙ ВЫСОКОГО ДАВЛЕНИЯ
—	ЛИНИЯ СВЯЗИ
ПЛАНИРУЕМЫЕ ДЛЯ РАЗМЕЩЕНИЯ И РЕКОНСТРУКЦИИ ОБЪЕКТЫ	
■	ФИЗИКУЛЬТУРНО-ОЗДОРОВИТЕЛЬНЫЙ КОМПЛЕКС
■	СПОРТИВНОЕ СООРУЖЕНИЕ
■	ОБЪЕКТ КУЛЬТУРНО-ДОСУГОВОГО (КЛУБНОГО) ТИПА
■	ТРАНСФОРМАТОРНАЯ ПОДСТАНЦИЯ (ТП)
■	ПУНКТ РЕДУЦИРОВАНИЯ ГАЗА (ПРГ)
■	ИСТОЧНИК ТЕПЛОВОЙ ЭНЕРГИИ
■	ВОДОПРОВОДНЫЕ ОЧИСТНЫЕ СООРУЖЕНИЯ
■	РЕЗЕРВУАР
■	АРТЕЗИАНСКАЯ СВАЖИНА
■	ОЧИСТНЫЕ СООРУЖЕНИЯ (КОС)
■	ОБЪЕКТ ФЕДЕРАЛЬНОГО НАЗНАЧЕНИЯ
■	ОБЪЕКТ РЕГИОНАЛЬНОГО НАЗНАЧЕНИЯ
■	ОБЪЕКТ МЕСТНОГО НАЗНАЧЕНИЯ

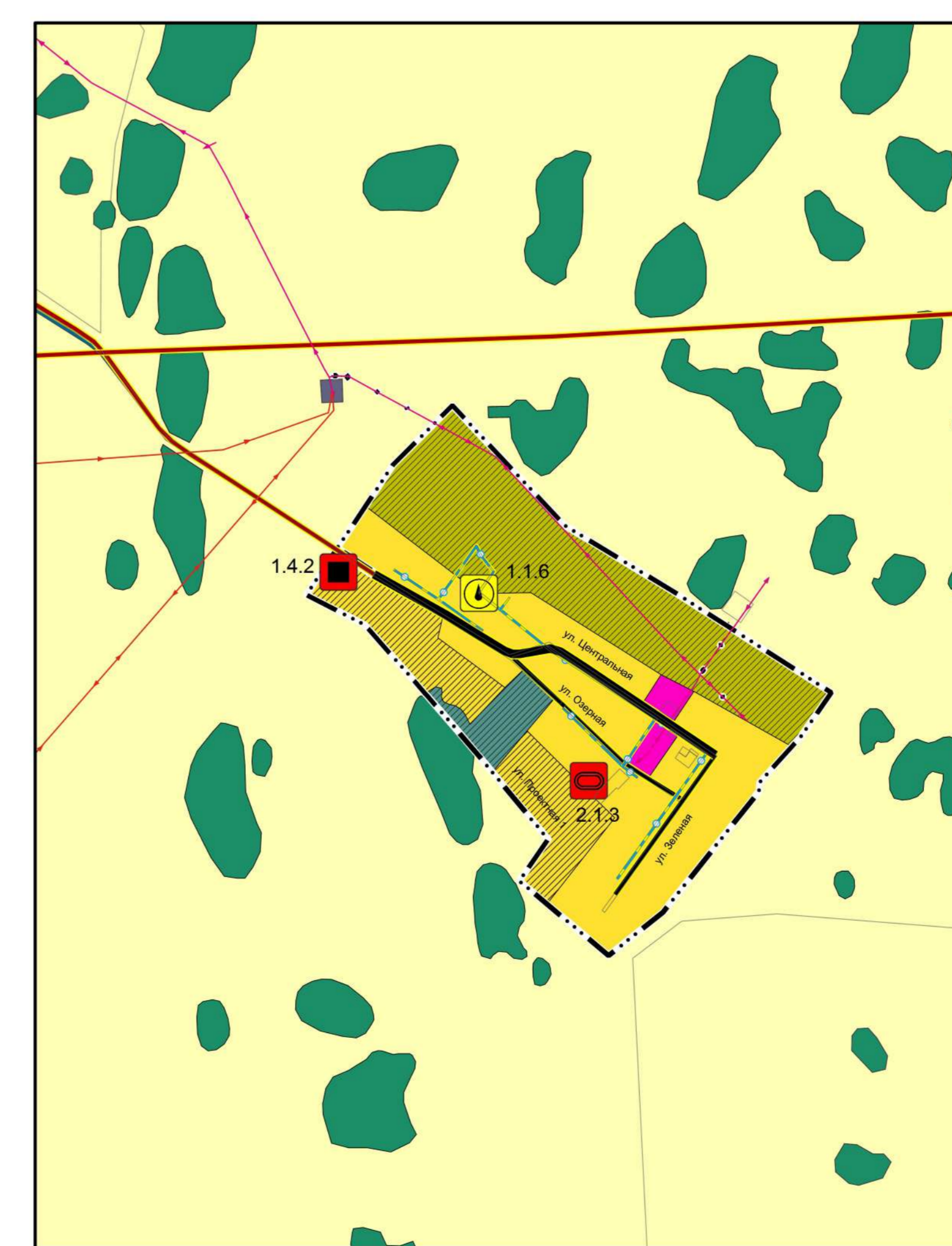
П. ЦЕНТРАЛЬНЫЙ, М 1:5 000



П. ОЗЕРНЫЙ, М 1:10 000



П. ПЕРВОМАЙКА, М 1:10 000



ЭКСПЛИКАЦИЯ ОБЪЕКТОВ МЕСТНОГО НАЗНАЧЕНИЯ:

ОБЪЕКТЫ ИНЖЕНЕРНОЙ ИНФРАСТРУКТУРЫ:	
1.1.1	Артезианская скважина
1.1.2	Артезианская скважина
1.1.3	Водопроточные очистные сооружения
1.1.4	Резервуар
1.1.5	Артезианская скважина
1.1.6	Артезианская скважина
1.2.1	Очистные сооружения (КОС)
1.3.1	Источник тепловой энергии
1.4.1	Пункт редуцирования газа (ПРГ)
1.4.2	Пункт редуцирования газа (ПРГ)
1.5.1	Трансформаторная подстанция (ТП)
1.5.2	Трансформаторная подстанция (ТП)
1.5.3	Трансформаторная подстанция (ТП)
ОБЪЕКТЫ ФИЗИЧЕСКОЙ КУЛЬТУРЫ, МАССОВОГО СПОРТА И ТУРИЗМА:	
2.1.1	Объект спорта, включающий раздельно нормируемые спортивные сооружения (объекты) (в т.ч. физкультурно-оздоровительный комплекс)
2.1.2	Площадное спортивное сооружение (комплекс спортивных площадок)
2.1.3	Площадное спортивное сооружение (комплекс спортивных площадок)
ОБЪЕКТЫ КУЛЬТУРЫ:	

МАСШТАБ 1:25 000
В 1 сантиметре 250 метров

250 0 500 1000 1500 2000 2500

ОК ГОЛОВНОЙ ПРОЕКТИНГ ИНСТИТУТ
ЧЕЛЯБИНСК ГРАЖДАНПРОЕКТ

ВЫПОЛНЕНИЕ РАБОТ ПО ВНЕСЕНИЮ ИЗМЕНЕНИЙ В ГЕНЕРАЛЬНЫЙ ПЛАН ПОЛТАВСКОГО СЕЛЬСКОГО ПОСЕЛЕНИЯ МАРТАВСКОГО МУНИЦИПАЛЬНОГО РАЙОНА ЧЕЛЯБИНСКОЙ ОБЛАСТИ

**ГЕНЕРАЛЬНЫЙ ПЛАН
ПОЛТАВСКОГО СЕЛЬСКОГО ПОСЕЛЕНИЯ
КАРТА ФУНКЦИОНАЛЬНЫХ ЗОН ПОСЕЛЕНИЯ**

ПРЕДСЕДАТЕЛЬ КООПЕРАТИВА ЮРИНОВ С.П.
ОТДЕЛ ГЕНЕРАЛЬНОГО ПЛАНА

НАЧАЛЬНИК ОТДЕЛА КОЖЕВНИКОВ А.М.
ГЛАВНЫЙ ИНЖЕНЕР ПРОЕКТА ПОЛОВ А.Е.
ГЛАВНЫЙ АРХИТЕКТОР ПРОЕКТА ЖУКОВА Т.Н.
АРХИТЕКТОР АРИСТОВ А.И.

ШКОП 138-23-11 ЧЕЛЯБИНСК 2023